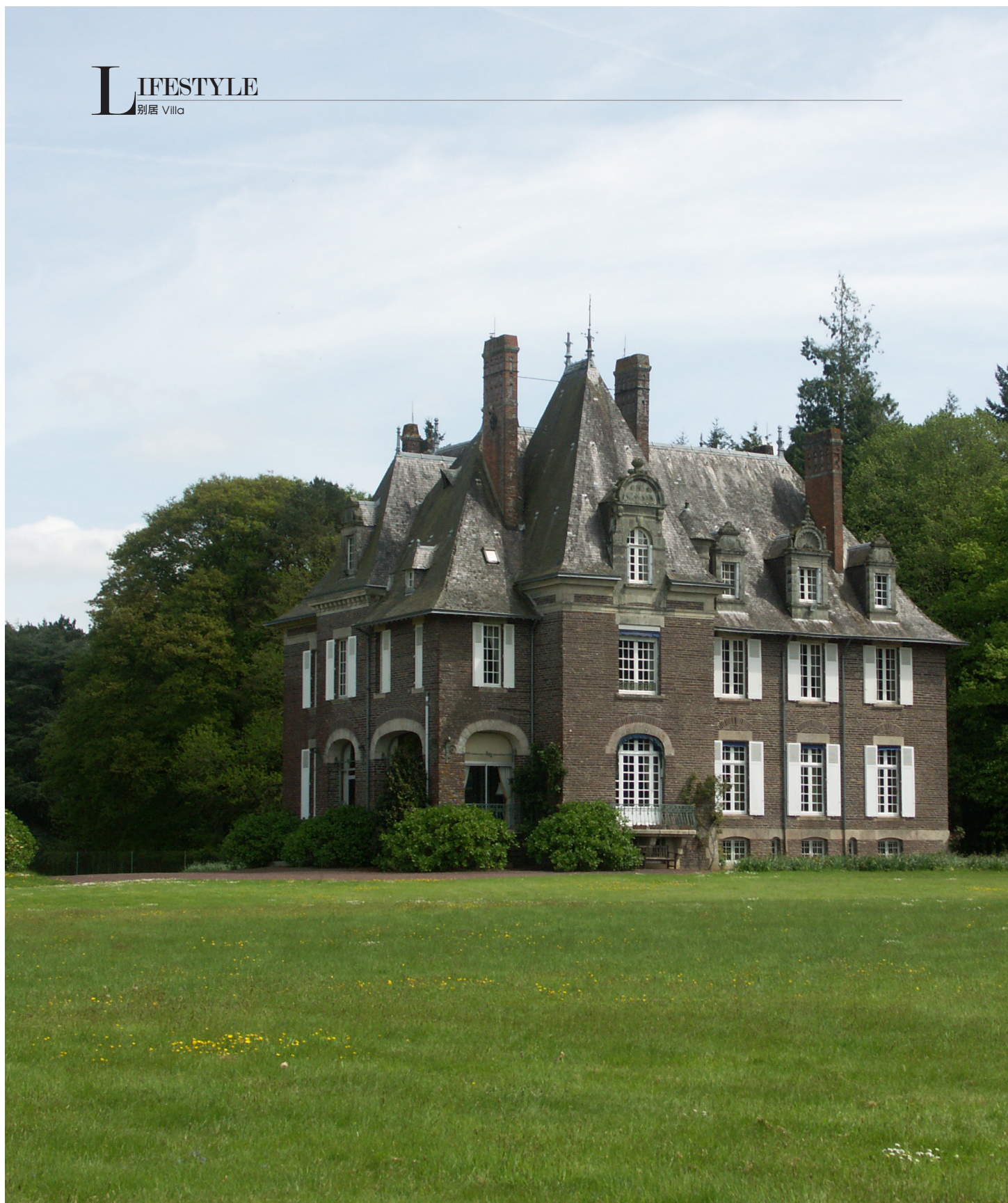


LIFESTYLE
别居 Villa





ME

狩猎庄园 王者之居

狩猎场起源于远古时期，人们为了生存而去狩猎，之后经过慢慢演变到狩猎场的出现。狩猎场不仅可以满足狩猎者的特殊兴趣，又能获得一些狩猎产品。同时，拥有一座属于自己的狩猎庄园，也成为有强烈征服感和冒险精神的财富阶层的梦想和追求。



中世纪时期，打猎是一项只有贵族阶级才有权进行的户外运动。而现如今，打猎运动已经不再只是贵族阶层的专属，但拥有一座属于自己的狩猎庄园，还是只有极少数人才能够享受的。在法国能够拥有一座占地面积广，狩猎场、庄园、城堡并有的狩猎场庄园，已经成为全球财富阶层的追求。

法国狩猎场的历史

1396年，法国国王下令把打猎的特权人群扩大到所有拥有土地的人，只要拥有土地，就可以在自己的领地上打猎。其中拥有土地最多的人，当属法国国王，他拥有最大面积的国土，并拥有专门为其所设立的皇家狩猎森林。

在之后的几个世纪，关于狩猎规则和法令一直沿用此法令直到1789年大革命的爆发，大革命后国王的狩猎特权被彻底废除，不过狩猎权作为土地产权的一部分是没有改变的。在1844年的时候，法国议会通过了一



项关于狩猎权的法案并沿用至今，简单的说就是如果森林的主人没有明确标示出禁止狩猎的警告，就被默认为允许猎人在此狩猎，反之则不能。

今天，法国法律规定只要拥有狩猎许可证的人都可以进行狩猎活动，得到狩猎许可证只需通过一天的培训即可。同时，在法国买卖打猎用枪支是合法的，但必须年满18岁和拥有狩猎许可证两项基本条件。所以，只要你拥有一片土地或森林，上面有猎物出没，你就可以自己在此狩猎或邀请其他的猎人一起狩猎，同时也可以把土地出租给别人用做打猎活动。当然也可以禁止别人在自己的土地上打猎，只需要立上一块牌子上面写上“禁止打猎”。

实际上，拥有一座属于自己的狩猎场，最终意义不在于狩猎本身，而是一种征服感、王者风范的体现，渔翁之意不在鱼，醉翁之意不在酒，当然，现今大多数拥有狩猎场的人的本意也不全在猎物，主要是可以借机与朋友交谈、沟通，或与伙伴们一起在野外痛饮美酒，享受野味奇珍和征服世界的感觉。

古典城堡狩猎庄园

这个狩猎庄园坐落于布列塔尼地区面积最大的森林中心，旁边有个人口1500人的小镇，庄园距离巴黎400公里。庄园的主体建筑，建造于20世纪初，面

向一大型湖泊，沿岸是庄园60公顷的领地（900亩），4公顷的草坪和2.5公顷的鹿公园黏

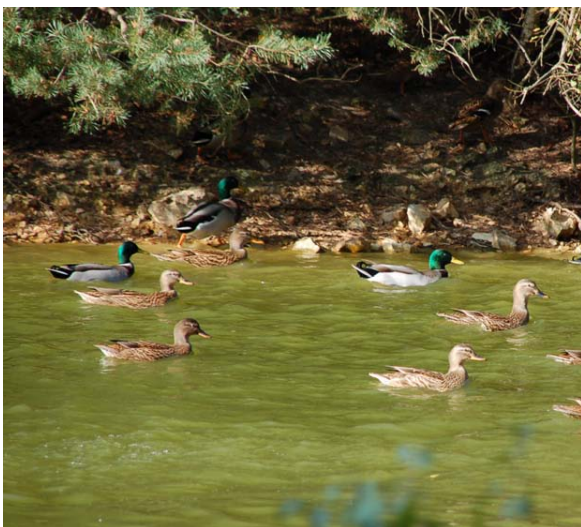
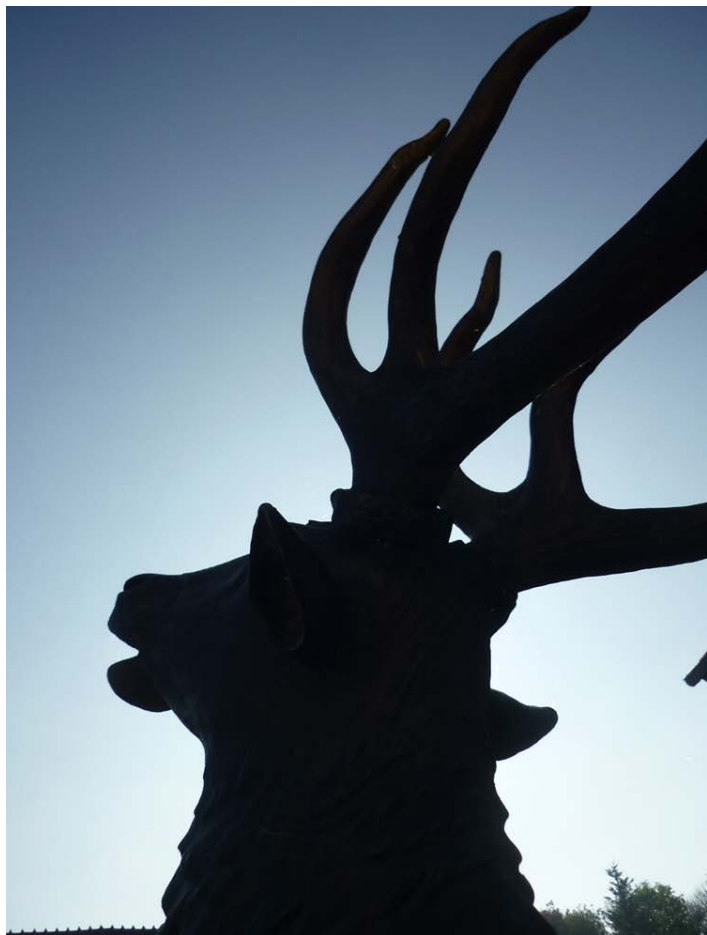
主体建筑 古典气派

这座气派的古典建筑的西面朝向湖泊，建筑表面有石雕修饰和4个突出的古典天窗。建筑的总面积为780平米，包括共4层，有地下酒窖，储藏室，洗衣间，厨房等；底楼有门厅，雕花橡木楼梯，客厅，餐厅，办公室，洗手间等设施；2楼是6间卧室，2间浴室；顶楼有粮仓和书房。在建筑的东面是很大的窗户，光线可以很好地进入内部。

附属建筑 设施完备

在庄园的主题建筑和它的附属建筑有一条大道连接，两旁是20多棵高大的橡树。其中附属建筑包括一处有3个卧室的别墅；1间卧室的小别墅，仓库，马场，工具间，网球场等。

这个在布列塔尼最大森林中心的涉猎庄园，被现在的主人精心的打理，保养状态非常好，没有任何维修工程，这个庄园非常适合世界各地的打猎爱好者。



文艺复兴狩猎庄园

这座与众不同的狩猎庄园坐落在巴黎180公里处，庄园所在的小镇以文艺复兴时期的建筑而闻名，同时此地也以多样性的文化，夏天盛开的鲜花，以及丰富的土特产品而著名。在这片由湿地和森林够成的区域给人们创造出许多种形态各异的景色。庄园的领地面积达363公顷（5445亩），其中包括253公顷的森林50公顷的草地和160公顷的农业用地。在庄园里有两个大型的池塘，第一池塘有1.5公顷，第二个池塘有1公顷。

这个狩猎庄园中小型和大型的猎物数量众多，领地中至少有700多只的野鸭等飞禽，和200多头的野猪、野鹿等大型的猎物。庄园的基础设施齐全，适合人工培育大小型猎物，这里有109平米的饲料仓库，4000平米的飞禽放养基地，300平米的仓库以及猎人林中小屋。同时一个射击训练场也是可以利用的。在此庄园中的狩猎形式可以是固定不动，等待猎物出现设计，或者驱赶式狩猎。

专属领地森林

这座狩猎庄园包括一片独有的森林，森林里的主要树种为橡树，以及其他少量的松树、板栗树等乔木。整个森林有一条20公里长的石子路贯穿，并且道路和森林的形状是为了便于打猎而设计和建造的。如果要进入到庄园内部，只需要从外面的森林公路再前进500米就可以了。

庄园总的建筑面积接近800平方米。庄园整个有6幢建筑，其中2幢为农用，其他用于居住。最大的一幢别墅的居住面积为215平米，带90平米的游泳池。其中包括一楼的大型厨房，和大型的宴会厅，以及在2楼的主人卧室和起居室。

另外的建筑为接待客人的乡间别墅，共有10多间客房，并都带浴室等生活设施。此外，庄园里还有专用的车库。








18世纪千亩狩猎庄园

这座18世纪的狩猎庄园位于布赫哥尼Bourgogne地区，此地区位于法国中部，经历过许多著名的历史事件，人文和历史氛围十分浓郁，此地区的各种特产也非常有当地特色。庄园周围的地形为起伏的山谷地貌，庄园周围的村庄也是自古就有人开垦和耕种，所以当地村庄的风景是典型的法国传统的山林里的村庄景色，人文和自然达到良好的协调和融合。当地政府都热衷于欧洲传统生活方式的维护和自然环境的保持，所以这里的自然环境纯净，历史遗迹保留完好，比如这个地区，至此仍有数百座的罗马式教堂保存完好。

此外，交通十分便利，高速列车和高速公路网都已建成。离此庄园1公里处就是一个非常著名的小城市，可以为庄园主人提供最大的生活便利，比如商店，学校，医疗等设施。

古典建筑 浪漫和谐

整个狩猎庄园的领地面积达163公顷，即2445亩，领地是一整片的土地，其中大部分为森林，其余为草坪和湖泊。狩猎庄园内城堡的建造者为一名法国历史上著名的建筑师，此城堡是在中世纪的古代城堡遗址上建造的，庄园的总居住面积为1400平米。建筑的外形是以古希腊的建筑为参考而建造。这种



18世纪的建造风格，现在已经成为一种独特的建筑风格，是在最近POMPEI的考古发掘后，这种建筑风格才被发现。

庄园的入口在领地的中心，由一条很长的柏油马路通向庄园内部。庄园的主体建筑呈规则的长方形，共有三层，顶楼上有法式经典的天窗结构，建筑的石材全部取自当地，颜色非常鲜艳和明亮。

在建筑的正面，有一个突出的接构，在一楼和二楼的外墙，在下面三扇进入到建筑的门，在上面是3个浪漫的落地大窗户，推开窗户，外面便是古典的石结构铁栅栏阳台。庄园的大门呈方型，威严壮观。在主体建筑的北面是庄园的附属建筑，呈正方形。

主体建筑的底楼主要用于接待客人，有多个并排的客厅和一套套房；二楼为主人和客人的多间卧室和套房；三楼是阁楼，为库房和佣人房。此外这个狩猎庄园里还有一处位于庄园300米处的农庄。庄园的领地大改2445亩，其中大多数为森林，在狩猎季节可以在自己的领地自由地打猎，同时如果爱好骑马的话，也可以自行修建马厩养马。

结语：拥有一处专属的狩猎庄园，里面有着典型的狩猎场、新古典主义城堡建筑、独有的森林，完美地体现着自然环境和人造景观的融合，以及所属建筑的对称之美。这种趋向自然，崇尚自然，天人合一的生活方式，越来越被财富阶层所认可并追随。||